



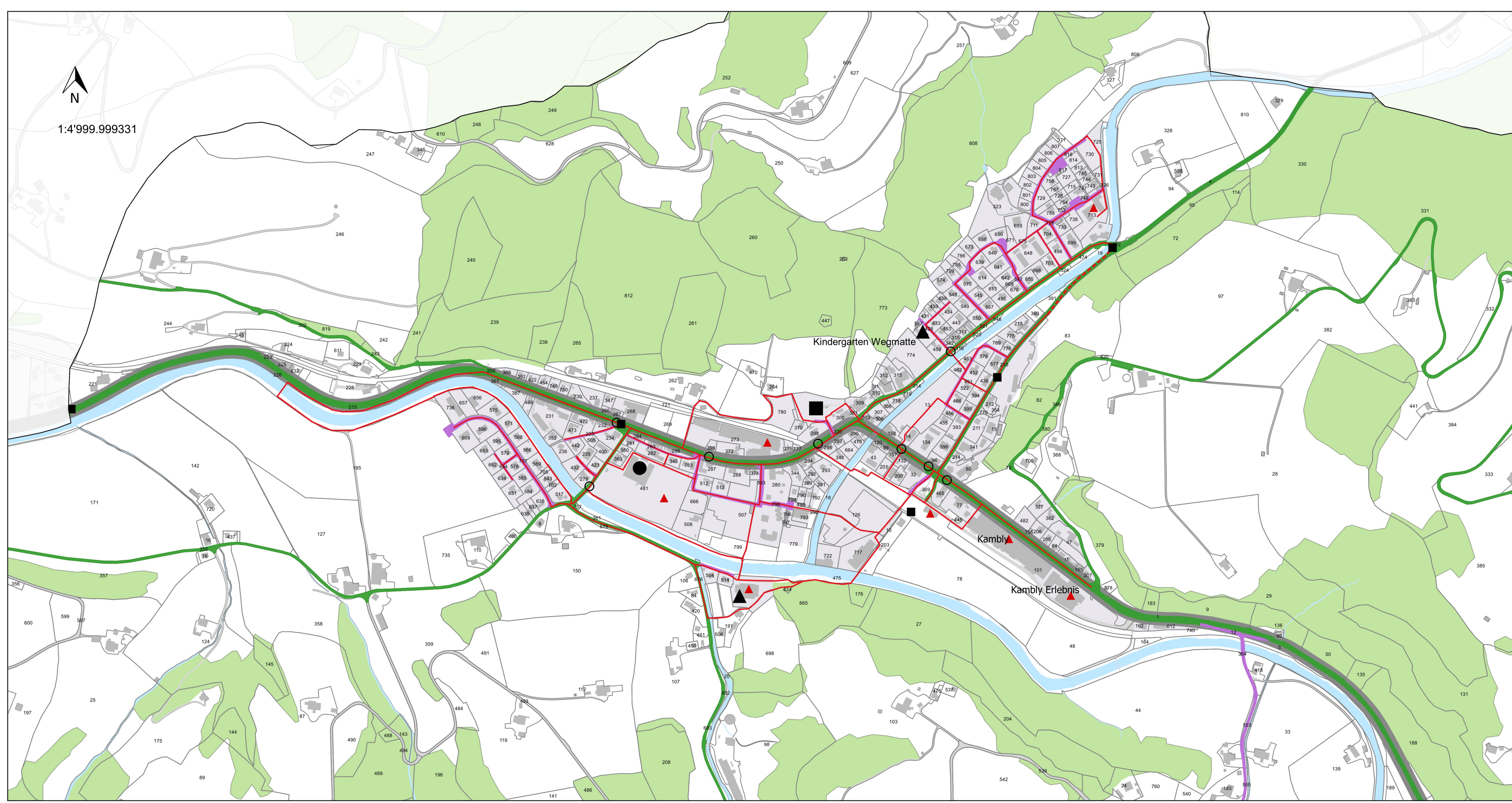
Richtplan Erschliessung und Langsamverkehr

Mitwirkung

Auftraggeber: Gemeinderat Trubschachen

Projektverfasser: **georegio** atelier für raumentwicklung
Bahnhofstrasse 35
3400 Burgdorf

Plan Nr.: 2021-507001-002
Datum: 11.04.2022
Grösse: 553 mm x A4
gez/kontr: vf / br



Genehmigungsvermerke

Der Richtplan Erschliessung und Langsamverkehr ersetzt den bisherigen Verkehrsrichtplan vom 31.07.1997.

Mitwirkung vom bis

Vorprüfung vom bis

Beschlossen durch den Gemeinderat am

Der Präsident:

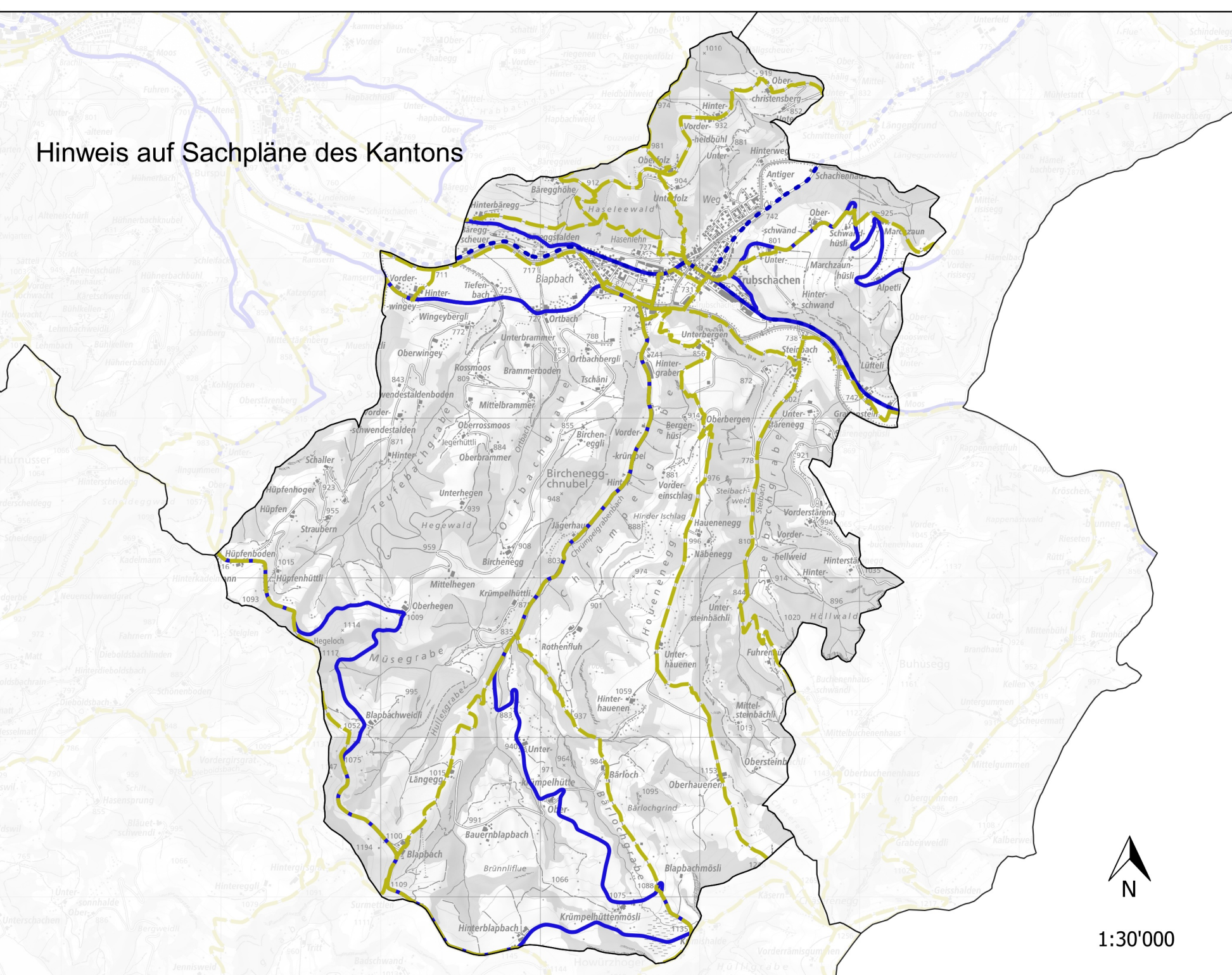
Die Gemeindeschreiberin:

Die Richtigkeit dieser Angaben bescheinigt: Trubschachen, den Die Gemeindeschreiberin

Genehmigt durch das Amt für Gemeinden und Raumordnung

Legende

- Fusswegnetz
- - - Geplante Netzergänzungen
- Basis- und Detailschliessung**
- Basisschliessungsstrasse
- Detailschliessungsstrasse
- Hinweise**
- ▲ Zielorte Fusswegnetz (siehe Beschriftung im Plan)
- Bahnhof/Bushaltestelle
- Schulen**
- ▲ Kindergarten
- Schulzentrum mit Oberstufe
- Schulzentrum ohne Oberstufe
- Querungsstellen
- Kantonsstrasse
- Parzellen
- Gebäude
- Bauzonen
- Gewässer
- Wald



- Wanderwege (Sachplan Kanton)
- Velo-Alltagsrouten (Sachplan Kanton)
- Velo-Freizeitroutes (Sachplan Kanton)