

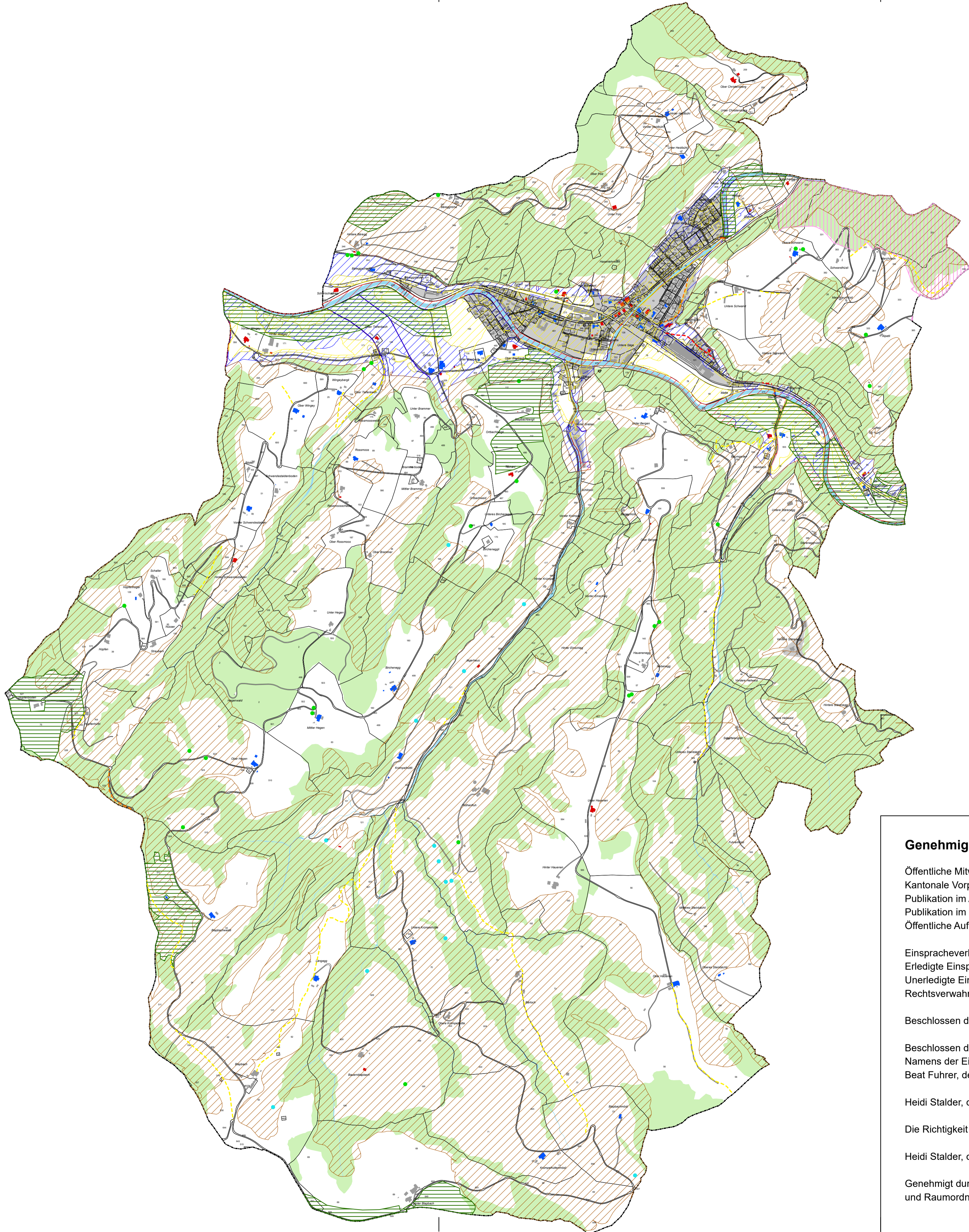


# Zonenplan Landschaft

Mitwirkung  
1:5'000



Plan Nr.	909 / 5.2	Auftraggeber:	Gemeinde Trubschachen Dorfstrasse 2 3555 Trubschachen	Projektverfasser:	<b>georegio</b> atelier für raumentwicklung Bahnhofstrasse 35 3400 Burgdorf
Datum:	16.05.2022				
Grösse:	59.4 x 84 cm				
Gezeichnet:	haa				
Kontrolliert:	hem				



## Legende

- Festlegungen**
- Historische Verkehrswege von nationaler Bedeutung (mit Substanz und mit viel Substanz)
  - Historische Verkehrswege von regionaler Bedeutung (mit Substanz und mit viel Substanz)
  - Historische Verkehrswege von lokaler Bedeutung (mit Substanz und mit viel Substanz)
  - Landschaftsschutzgebiet
  - Markanter Einzelbaum
  - Weier
- Gefahrengebiete**
- Geringe Gefährdung
  - Mittlere Gefährdung
  - Erhebliche Gefährdung
  - Gefahrengebiet mit nicht bestimmter Gefahrenstufe
- Hinweise**
- Erhaltenswerter Bau
  - Schützenswerter Bau
  - Baugruppe
  - BLN-Gebiet Nr. 1311 Napfbergland
  - Strassen, Wege, befestigte Flächen
  - Bauzonen
  - Gebäude
  - Gewässer
  - Wald
  - Gemeindegrenze

## Genehmigungsvermerke

Öffentliche Mitwirkung	vom .....	bis .....
Kantonale Vorprüfung	vom .....	
Publikation im Amtsblatt	vom .....	
Publikation im amtlichen Anzeiger	vom .....	
Öffentliche Auflage	vom .....	bis .....
Einspracheverhandlungen	am .....	
Erledigte Einsprachen	..... (Anzahl)	
Unerledigte Einsprachen	..... (Anzahl)	
Rechtsverwahrungen	..... (Anzahl)	
Beschlossen durch den Gemeinderat	am .....	
Beschlossen durch die Gemeindeversammlung Namens der Einwohnergemeinde Beat Fuhrer, der Präsident:	am .....	.....
Heidi Stalder, die Gemeindegeschreiberin:	.....	
Die Richtigkeit dieser Angaben bescheinigt:	Trubschachen, den .....	
Heidi Stalder, die Gemeindegeschreiberin:	.....	
Genehmigt durch das Amt für Gemeinden und Raumordnung	am .....	