

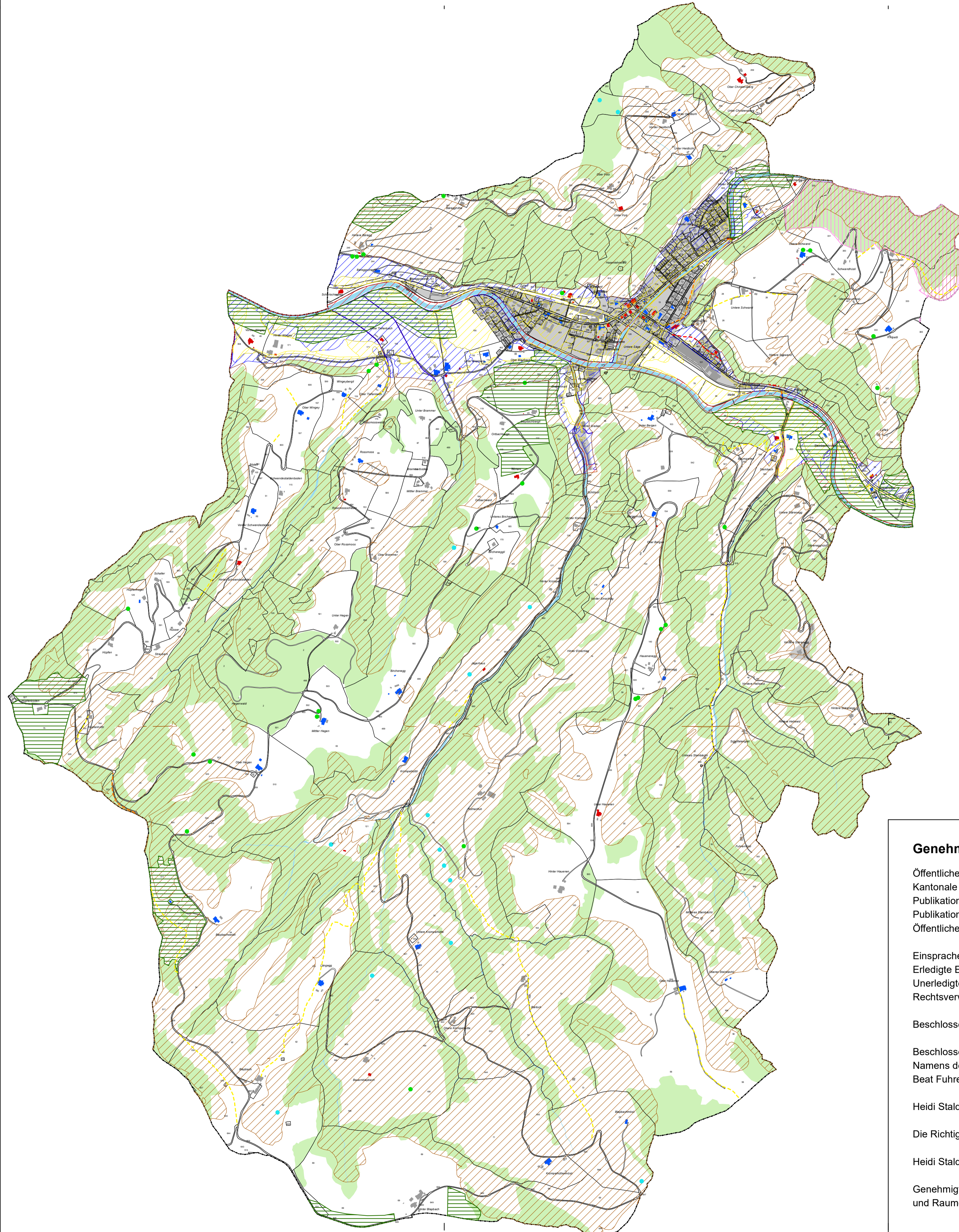


Zonenplan Landschaft

Vorprüfung
1:10'000



Plan Nr. 909 / 5.2	Auftraggeber:	Projektverfasser:
Datum: 03.10.2022	Gemeinde Trubschachen Dorfstrasse 2 3555 Trubschachen	georegio atelier für raumentwicklung Bahnhofstrasse 35 3400 Burgdorf
Grösse: 59.4 x 84 cm		Plandarstellung:
Gezeichnet: cun		OSTAG Ingenieure AG T 034 420 02 80 Bärnstrasse 21 F 034 420 02 81 3400 Burgdorf www.infostag.ch
Kontrolliert: hem		
<small>Proj_Amtsblatt_09_09_02_Vorprüfung_Landschaft_Trubschachen.mxd</small>		



Legende

Festlegungen

- Historische Verkehrswege von nationaler Bedeutung (mit Substanz und mit viel Substanz)
- Historische Verkehrswege von regionaler Bedeutung (mit Substanz und mit viel Substanz)
- Historische Verkehrswege von lokaler Bedeutung (mit Substanz und mit viel Substanz)
- Landschaftsschutzgebiet
- Markanter Einzelbaum
- Weiher

Gefahrengebiete

- Geringe Gefährdung
- Mittlere Gefährdung
- Erhebliche Gefährdung
- Gefahrengebiet mit nicht bestimmter Gefahrenstufe

Hinweise

- Erhaltenswerter Bau
- Schützenswerter Bau
- Baugruppe
- BLN-Gebiet Nr. 1311 Napfbergland
- Strassen, Wege, befestigte Flächen
- Bauzonen
- Gebäude
- Gewässer
- Wald
- Gemeindegrenze

Genehmigungsvermerke

Öffentliche Mitwirkung	vom 26.05.2022 bis 29.07.2022
Kantonale Vorprüfung	vom
Publikation im Amtsblatt	vom
Publikation im amtlichen Anzeiger	vom
Öffentliche Auflage	vom bis
Einspracheverhandlungen	am
Erledigte Einsprachen (Anzahl)
Unerledigte Einsprachen (Anzahl)
Rechtsverwahrungen (Anzahl)
Beschlossen durch den Gemeinderat	am
Beschlossen durch die Gemeindeversammlung Namens der Einwohnergemeinde Beat Fuhrer, der Präsident:	am
Heidi Stalder, die Gemeindegemeinschaft:
Die Richtigkeit dieser Angaben bescheinigt:	Trubschachen, den
Heidi Stalder, die Gemeindegemeinschaft:
Genehmigt durch das Amt für Gemeinden und Raumordnung	am