



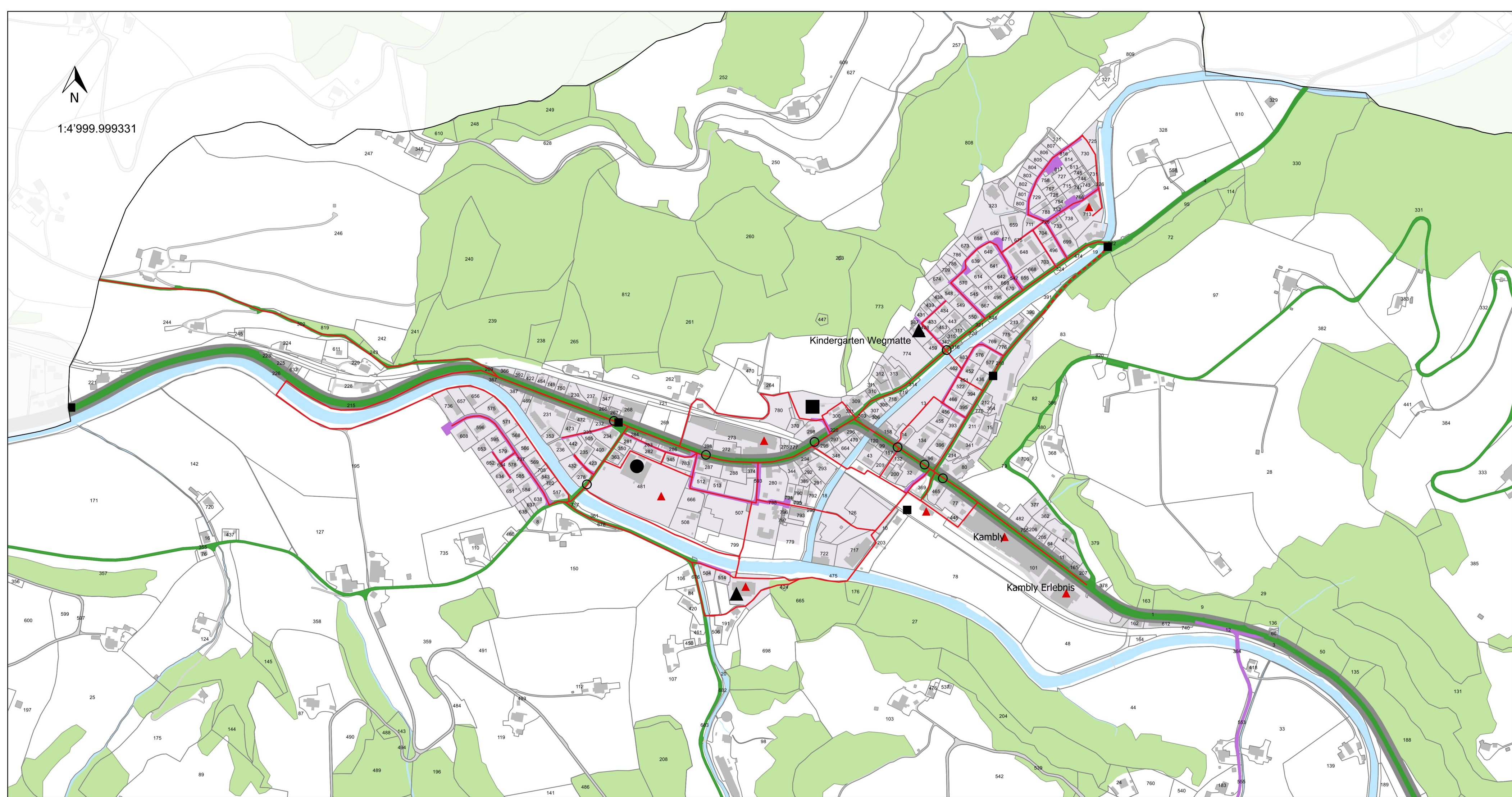
Richtplan Erschliessung und Langsamverkehr

Vorprüfung

Auftraggeber
Gemeinderat Trubschachen

Projektverfasser
georegio
atelier für raumentwicklung
Bahnhofstrasse 35
3400 Burgdorf

Plan Nr. 2022-507001-002
Datum: 23.09.2022
Grösse: 553 mm x A4
gez/kontr: vf / br



Genehmigungsvermerke

Der Richtplan Erschliessung und Langsamverkehr ersetzt den bisherigen Verkehrsrichtplan vom 31.07.1997.

Mitwirkung vom 26.05.2022 bis 29.07.2022

Vorprüfung vom

Beschlossen durch den Gemeinderat am

Der Präsident:

Die Gemeindegemeinschaft:

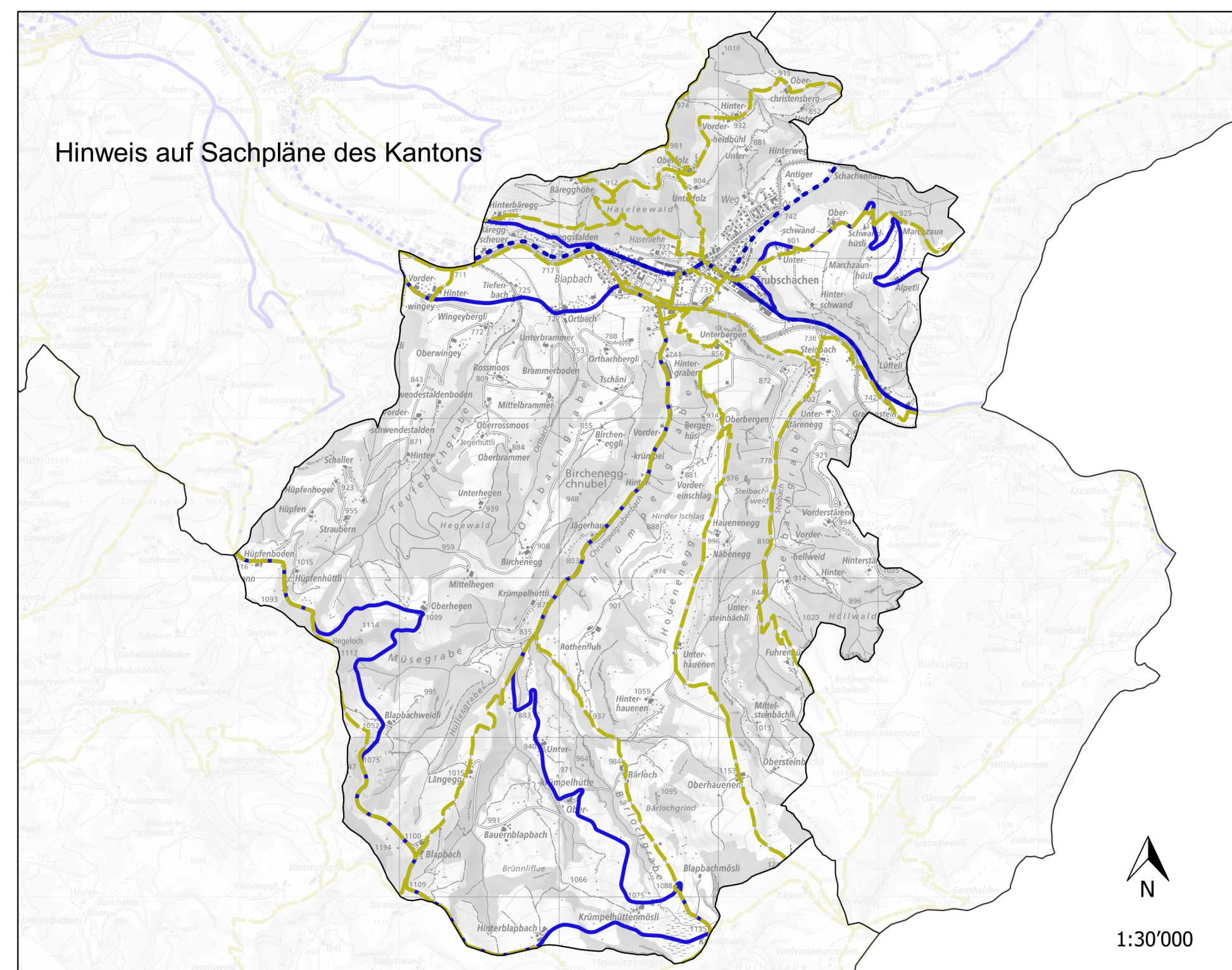
Die Richtigkeit dieser Angaben bescheinigt:

Trubschachen, den Die Gemeindegemeinschaft

Genehmigt durch das Amt für Gemeinden und Raumordnung

Legende

- Fusswegnetz
- Geplante Netzergänzungen
- Basis- und Detailschliessung
 - Basiserschliessungsstrasse
 - Detailschliessungsstrasse
- Hinweise
 - Zielorte Fusswegnetz (siehe Beschriftung im Plan)
 - Bahnhof/Bushaltestelle
- Schulen
 - Kindergarten
 - Schulzentrum mit Oberstufe
 - Schulzentrum ohne Oberstufe
 - Querungsstellen
- Kantonsstrasse
- Parzellen
- Gebäude
- Bauzonen
- Gewässer
- Wald



- Wanderwege (Sachplan Kanton)
- Velo-Alltagsrouten (Sachplan Kanton)
- Velo-Freizeitrouen (Sachplan Kanton)